

# КОНТАКТ МАГНИТОУПРАВЛЯЕМЫЙ ГЕРМЕТИЗИРОВАННЫЙ МКА-14103MS

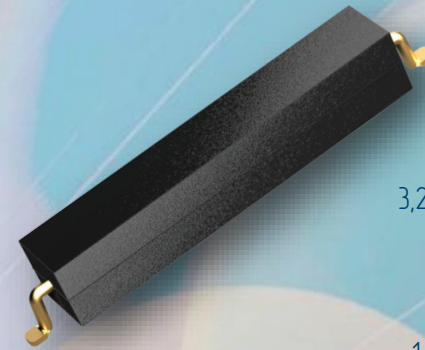
Для коммутации электрических цепей постоянного и переменного токов частотой до 10 кГц с активной нагрузкой

Коммутируемый Пропускаемый ток, А	1	Коммутируемая мощность, Вт, ВА	10
Коммутируемое напряжение, В	200	МДС срабатывания, А	8...35

Указаны максимальные значения коммутируемых тока и напряжения. Произведение тока и напряжения рабочего режима не должно превышать значения коммутируемой мощности.

## Электрические параметры

МДС срабатывания, А,	8...35
МДС отпускания, А,	не менее 4
Коэффициент возврата	0,35...0,9
Электрическая прочность изоляции, В	(МДС < 15А) (МДС > 15А)
В эфф./В пост., не менее	160/220 180/250
Сопротивление контакта, Ом, не более	0,1
Время срабатывания, мс, не более	1
Время отпускания, мс, не более	0,4
Емкость, пФ, не более	0,7
Сопротивление изоляции н.к.у., ГОм, не менее	10
Частота коммутации, Гц, не более	100
Частота коммутируемого тока, кГц, не более	10
Наработка в зависимости от режима, сраб., $\times 10^6$	0,1...100



## Внешние воздействующие факторы

Тип контакта (А) нормально разомкнутый	
Синусоидальная вибрация, g	40
Верхняя резонансная частота, Гц	4000
Механический удар, g, не более	150
Масса, г, не более	0,21
Климатическое исполнение	УХ/12.1
Диапазон рабочих температур, °С	-60...155
Повышенная влажность, %, не более	98

## Прочая информация

Геркон МКА-14103MS СЯ0.360.024ТУ
Допускается указывать диапазон МДС срабатывания. Возможна поставка с более узким диапазоном.

## Сертификаты



## Параметры катушки

5000 витков, провод $\varnothing 0,063$ мм
Сопротивление катушки $870 \pm 10\%$